

الدخول إلى حساب المريض

اطلب تحديد موعد

إعثر على طبيب

إعثر على وظيفة

تبرع الآن

رعاية المريض والمعلومات الصحية الأمراض والحالات

طلب موعد

مرض الكلى المزمن

الأعراض والأسباب التشخيص والعلاج الأطباء والأقسام الرعاية في Mayo Clinic (مايو كلينك)

[طباعة](#)

نظرة عامة

ما المقصود بمرض الكلى؟ إليك توضيحاً من أحد الخبراء
تعرف على المزيد من طبيب أمراض الكلى أندرو بنتال، دكتور في الطب.

Mayo Clinic Explains Kidney Disease



إظهار النسخة النصية

ينطوي مرض الكلى المزمن -الذي يطلق عليه أيضاً الفشل الكلوي المزمن- على التوقف التدريجي لوظائف الكلى. ترشح الكلى المخلفات والسوائل الزائدة من الدم، ثم يمكن التخلص منها في البول. وقد يسبب مرض الكلى المزمن المتقدّم تراكم مستويات خطيرة من السوائل والكهارل والمخلفات في الجسم.

قد تظهر عليك في المراحل المتقدمة من مرض الكلى المزمن القليل من مؤشرات المرض أو الأعراض. وربما لا تدرك إصابتك بمرض في الكلى إلا بعد تطور الحالة.

يركز علاج مرض الكلى المزمن على إبطاء تفاقم تلف الكلى، ويكون ذلك عادةً بالتحكم في سببه. ولكن، حتى السيطرة على السبب قد لا تمنع تلف الكلى من التفاقم. وقد يتطور مرض الكلى المزمن إلى الفشل الكلوي في مرحلته الأخيرة، وهي المرحلة التي قد تسبب الوفاة لو لم تُجرى الديليزة الاصطناعية أو زراعة الكلى.

كيفية عمل الكلى

Watch How Kidneys Actually Work



إظهار النسخة النصية

[Book: Mayo Clinic Family Health Book, 5th Edition](#)

أظهر المزيد من منتجات Mayo Clinic

الأعراض

تظهر مؤشرات مرض الكلى المزمن وأعراضه بمرور الوقت إذا كان تفاقم تلف الكلى ببطء. وقد يسبب توقف وظائف الكلى تراكم السوائل أو مخلفات الجسم أو مشكلات في الكهارل. ويمكن أن

يسبب توقف وظائف الكلى ما يلي بناءً على شدته:

- الغثيان
- القيء
- فقدان الشهية
- إرهاق وضعف
- مشكلات النوم
- زيادة البول أو قلته
- انخفاض النشاط الذهني
- التقلصات العضلية المؤلمة
- تورم القدم والكاحلين
- جفاف البشرة مع الحكة
- ارتفاع ضغط الدم (فرط ضغط الدم) الذي يصعب السيطرة عليه
- ضيق النفس؛ عند تراكم السوائل في الرئتين
- ألم في الصدر، في حالة تراكم السوائل حول بطانة القلب

غالباً ما تكون مؤشرات مرض الكلى وأعراضه غير مقتصرة عليه. ويعني هذا أنها قد تكون نتيجة لأمراض أخرى. ونظراً إلى قدرة الكليتين على أداء الكثير من الوظائف، فربما قد لا تظهر مؤشرات مرض وأعراض إلا بعد حدوث تلف لا يمكن علاجه.

متى تجب زيارة الطبيب

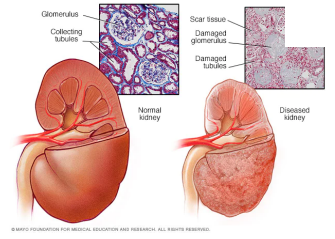
حدد موعداً طبيياً مع طبيبك إذا ظهرت عليك أي مؤشرات أو أعراض لمرض الكلى. فالكشف المبكر قد يساعد في منع تطور مرض الكلى إلى فشل كلوي.

إذا كانت لديك حالة طبية تزيد من خطر الإصابة بمرض الكلى، فقد يراقب طبيبك ضغط الدم ووظائف الكلى عن طريق تحاليل البول والدم خلال زيارتك للعيادة. اسأل طبيبك عما إذا كانت هذه الاختبارات ضرورية لك أم لا.

[طلب موعد في مايو كلينيك](#)

الأسباب

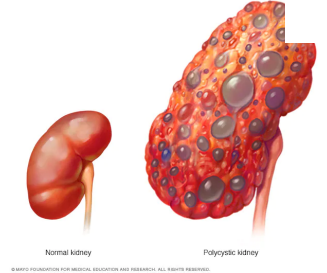
يحدث الفشل الكلوي المزمن عندما يتسبب مرض أو حالة مرضية ما في إضعاف وظائف الكلى، مما يؤدي إلى تفاقم الضرر الواقع على الكلى على مدار عدة شهور أو سنوات.



من الأمراض والحالات التي تُسبب الفشل الكلوي المزمن ما يلي:

الكلية السليمة مقارنة بالكلية

- المريضة
- داء السكري من النوع الأول أو الثاني
- ارتفاع ضغط الدم
- التهاب كبيبات الكلى، وهو التهاب وحدات الترشيح الموجودة بالكلى (الكبيبات)
- التهاب الكلية الخلائي، وهو التهاب في أنابيب الكلى والتكوينات المحيطة بها
- داء الكلى متعددة الكيسات أو غيره من أمراض الكلى الوراثية
- الكلى متعددة الكيسات
- انسداد مطوّل في المسالك البولية، بسبب حالات مثل تضخم البروستاتا وحصوات الكلى وبعض أنواع السرطان
- الجزر المثاني الحالي، وهو حالة مرضية تتسبب في ارتجاع البول إلى الكليتين.



- التهاب الكلى المتكرر، ويسمى أيضاً التهاب الحويضة والكلية

عوامل الخطر

تشمل العوامل التي قد تزيد من خطر الإصابة بأمراض الكلى المزمنة:

- داء السكري
- ارتفاع ضغط الدم
- مرض القلب والأوعية الدموية
- التدخين
- السمنة
- الانتماء إلى ذوي البشرة السوداء أو الأصول الأمريكية أو الأصول الآسيوية
- وجود تاريخ عائلي للإصابة بمرض الكلى
- شذوذ بنية الكلى
- التقدم في العمر

- كثرة تناول الأدوية التي قد تضر الكليتين

المضاعفات

من الممكن أن يؤثر داء الكلى المزمن على كل جزء من أجزاء الجسم تقريباً. ومن مضاعفاته المحتملة ما يلي:

- احتباس السوائل، والذي قد يؤدي إلى تورّم الذراعين والساقين، أو ارتفاع ضغط الدم، أو تجمع السوائل في الرئتين (وذمة رئوية)
- ارتفاع مفاجئ في مستويات البوتاسيوم في الدم (فرط بوتاسيوم الدم)، مما قد يضعف وظائف القلب، وقد يكون ذلك مهدداً للحياة
- فقر الدم (الأنيميا)
- أمراض القلب
- ضعف العظام وزيادة خطر الإصابة بكسور العظام
- انخفاض الرغبة الجنسية، أو ضعف الانتصاب، أو انخفاض الخصوبة
- تلف الجهاز العصبي المركزي، والذي قد ينتج عنه صعوبة في التركيز، أو تغيرات في الشخصية، أو تشنجات
- انخفاض الاستجابة المناعية، مما يجعلك أكثر عرضة للإصابة بالعدوى
- التهاب التأمور، وهو التهاب في الغشاء الشبيه بالكيس الذي يغلف قلبك (التأمور)
- مضاعفات الحمل التي تهدد حياة الأم والجنين
- تضرر الكليتين بشكل يصعب علاجه (المرحلة الأخيرة من الداء الكلوي)، والذي يستلزم في نهاية الأمر إما غسل الكلى أو زرع كلية للبقاء على قيد الحياة

الوقاية

لتقليل خطر الإصابة بأمراض الكلى:

- اتبع الإرشادات بشأن الأدوية المتاحة دون وصفة طبية. اتبع التعليمات الموجودة على العبوة عند استخدام مسكّات الألم المتاحة بدون وصفة طبية، مثل الأسبرين، وإيبوبروفين (Advil، وMotrin IB، وغيرهما)، وأسييتامينوفين (Tylenol، وغيره). فمن الممكن أن يؤدي تناول كميات مفرطة من مسكّات الألم لفترة طويلة إلى تلف الكلى.
- الحفاظ على وزن صحي. إذا كان وزنك صحيحاً، فحافظ عليه بممارسة الأنشطة البدنية معظم أيام الأسبوع. وفي حال كنت ترغب في إنقاص وزنك، تحدث مع طبيبك عن استراتيجيات إنقاص الوزن بشكل صحي.

- الامتناع عن التدخين. إن تدخين السجائر يمكن أن يتلف كليتيك، وإن كانتا تالفتين فإنه يفاقم من تلفهما. إذا كنت مدخناً، فتحدث إلى طبيبك حول استراتيجيات الإقلاع عن التدخين. ومن الممكن أن تساعدك مجموعات الدعم والاستشارات وتناول الأدوية على الإقلاع عن التدخين.
- علاج حالاتك المرضية بمساعدة طبيبك. إذا كنت تعاني من أمراض أو حالات تزيد من خطر الإصابة بمرض الكلى، فاعمل مع طبيبك للسيطرة عليها. استشر طبيبك بشأن فحوصات الكشف عن مؤشرات تلف الكلى.

[Mayo Clinic](#) بقلم كادر عبادة

مرض الكلى المزمن - الرعاية في [Mayo Clinic](#) (مايو كلينك).

[طلب موعد في مايو كلينك](#)

التشخيص والعلاج

03/09/2021

[طباعة](#)

[إرسالها في تغريدة](#)

[إرسالها على الفيس بوك](#)

تبادلها عبر

[أظهر المراجع](#) ✓

ذات صلة

[الأسئلة المتكررة عن مرض الكلى](#)

[التصوير بالرنين المغناطيسي: هل يعد استخدام الغادولينيوم آمناً على الأشخاص الذين يعانون من مشكلات بالكلية؟](#)

[الكلية متعددة الكيسات](#)

أظهر المزيد من المواضيع ذات الصلة

Products & Services

[الموجات فوق الصوتية](#)

[تجليل البول](#)

News from Mayo Clinic

[Mayo Clinic Minute: Understanding chronic kidney disease](#)

March 11, 2021, 03:33 p.m. CDT

[Expert Alert: Risk for chronic kidney disease even more critical due to COVID-19 pandemic](#)

March 08, 2021, 06:49 p.m. CDT

[New research shows markers in donor kidneys that could reduce risks](#)

Nov. 12, 2020, 03:54 p.m. CDT

Products & Services

[Book: Mayo Clinic Family Health Book, 5th Edition](#)

أظهر المزيد من منتجات وخدمات Mayo Clinic

مرض الكلى المزمن

[الأعراض-والأسباب](#)

[التشخيص-والعلاج](#)

[الأطباء والأقسام](#)

[الرعاية في Mayo Clinic \(مايو كلينك\).](#)

Advertisement

لا تُقدم Mayo Clinic الدعم للشركات أو المنتجات المُعلن عنها هنا. لكن تدعم العائدات الإعلانية رسالتنا غير الربحية.

الإعلان والرعاية

البوليصة | فرص الإعلان | خيارات الإعلان

Mayo Clinic Press

تحقق من هذه الكتب الأكثر مبيعاً والعروض الخاصة على
الكتب والنشرات الإخبارية من Mayo Clinic Press.

جديد - Cook Smart, Eat Well (اطبخ بذكاء، وتناول
طعاماً صحياً)

تقييم النظام الغذائي المجاني من مايو كلينك

جديد - Mayo Clinic on Hearing and Balance (مايو
كلينك وتخصصات السمع والاتزان)

كُتاب مجاني - Mayo Clinic Health Letter (رسالة مايو
كلينك الصحية)

Live Younger Longer (استمتع بشبابك لعمر أطول)

CON-20200614

رعاية المريض والمعلومات الصحية الأمراض والحالات مرض الكلى المزمن

تعتبر Mayo Clinic منظمة لا
ربحية. قم بالتبرع.

اطلب تحديد موعد | اتصل بنا | عن Mayo Clinic |
الموظفون | إغث على وظيفة | خارطة الموقع | عن هذا الموقع



تمثل مع معايير مؤسسة الصحة
على شبكة الإنترنت لضمان
المعلومات الصحية الجديرة
بالثقة:
تحقق من ذلك هنا.

مؤسسة مايو للتعليم والبحث الطبي. جميع الحقوق محفوظة.
يُمكن إعادة طباعة نسخة واحدة من هذه المواد لغرض
الاستعمال الشخصي غير التجاري فحسب. تتضمن
العلامات التجارية التابعة لمؤسسة Mayo Clinic للتعليم
والبحث الطبي: "Mayo" و"Mayo Clinic"
و"MayoClinic.com" و"EmbodyHealth" والرمز
ثلاثي الدروع التابع ل Mayo Clinic.

يمثل أي استخدام لهذا الموقع الإلكتروني موافقتك على
الأحكام والشروط وسياسة الخصوصية في الرابط
الإلكتروني أدناه.
الشروط والأحكام
سياسة الخصوصية
إشعار بممارسات الخصوصية