

الدخول إلى حساب المريض

اطلب تحديد موعد

إعثر على طبيب

إعثر على وظيفة

تبرع الآن

رعاية المريض والمعلومات الصحية الأمراض والحالات

طلب موعد

# سرطان الفم

الأعراض والأسباب التشخيص والعلاج الأطباء والأقسام الرعاية في Mayo Clinic (مايو كلينك)

## طباعة

## نظرة عامة

يشير اسم سرطان الفم إلى السرطان الذي يتكون في أي جزء من الأجزاء المكونة للفم (جوف الفم). قد يظهر سرطان الفم على:



• الشفتين

• سرطان الشفاه

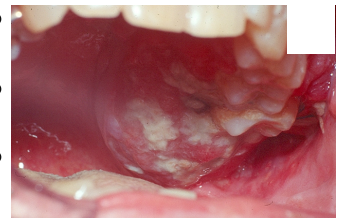
• اللثة

• اللسان

• بطانة الخدين الداخلية

• سقف الفم

• قاع الفم (أسفل اللسان)



أحياناً ما يُدعى السرطان الذي يظهر في داخل الفم بسرطان الفم أو سرطان جوف الفم.

سرطان الفم — بقع بلون أبيض

سرطان الفم هو واحد من عدة أنواع من السرطانات التي تُجمع في فئة تُسمى بسرطانات الرأس والرقبة. عادة ما يُعالج

سرطان الفم وسرطانات الرأس والرقبة الأخرى بشكل مماثل.



[Book: Mayo Clinic Family Health Book, 5th Edition](#)

أظهر المزيد من منتجات Mayo Clinic

سرطان الفم - قرحة حمراء

## الأعراض

قد تتضمن علامات وأعراض سرطان الفم ما يلي:

- قرحة لا تلتئم في الشفاه أو داخل الفم
- بقعة بيضاء أو حمراء في الجزء الداخلي من فك
- تخلخل الأسنان
- نمواً أو تكثراً في فك
- ألماً في الفم
- ألم الأذن
- صعوبة أو ألماً عند البلع

## متى تزور الطبيب

حدد موعداً مع طبيبك أو طبيب الأسنان إذا كانت لديك أي علامات وأعراض مستمرة تزججك وتعاني منها لأكثر من أسبوعين. وعلى الأرجح سيقوم طبيبك بالبحث في الأسباب الأخرى الأكثر شيوعاً لهذه العلامات والأعراض أولاً، مثل العدوى.

[طلب موعد في مايو كلينيك](#)

## الأسباب

تشكل سرطانات الفم عندما تتطور الخلايا على الشفاه، أو في الفم (طفرات) في حمضها النووي. يحتوي الحمض النووي للخلية على الإرشادات التي تخبر الخلية بما يجب القيام به. إن التغييرات التي تحدثها الطفرات تخبر الخلايا بالاستمرار في النمو والانقسام عندما تموت الخلايا السليمة. قد تشكل خلايا سرطان الفم غير الطبيعية المتراكمة ورمًا. ومع مرور الوقت قد تنتشر داخل الفم، وإلى مناطق أخرى من الرأس والرقبة، أو أجزاء أخرى من الجسم.

عادةً ما تبدأ سرطانات الفم في الخلايا الرفيعة المسطحة (الخلايا الحرشفية) التي تبطن شفتيك وداخل فمك. معظم سرطانات الفم هي سرطان الخلايا الحرشفية.

سبب الطفرات في الخلايا الحرشفية التي تؤدي إلى سرطان الفم ليس واضحًا. لكن الأطباء حددوا العوامل التي قد تزيد من خطر الإصابة بسرطان الفم.

## عوامل الخطر

تتضمن العوامل التي يمكن أن تزيد من خطر إصابتك بسرطان الفم ما يلي:

- استخدام أي نوع من التبغ، بما في ذلك السجائر، والسيجار، والغليون، ومضغ التبغ والسعوط، وغير ذلك
- الإفراط في تناول الكحوليات
- تعرض شفتيك لأشعة الشمس بشكل زائد
- فيروس ينتقل عبر الاتصال الجنسي يُسمى بفيروس الورم الحليمي البشري (HPV)
- ضعف الجهاز المناعي

## الوقاية

ليس ثمة طريقة أكيدة للوقاية من سرطان الفم. ومع ذلك، يمكنك الحد من خطر الإصابة بسرطان الفم إذا:

- توقفت عن التدخين، أو ما بدأت فيه من الأساس. إذا كنت تدخن، فأقلع عن ذلك. إذا لم تكن مدخنًا، فلا تفكر في ذلك من الأساس. استعمال التبغ، سواء بالتدخين أو بالمضغ، يعرض خلايا فمك إلى مواد كيميائية خطيرة مسببة للسرطان.
- تناول الكحول باعتدال فقط، إذا كنت تناوله. تناول الكحول بشكل مفرط ومزمن يسبب تهيج الخلايا بفمك، ويجعله أكثر عرضة للإصابة بالسرطان. إذا اخترت أن تشرب الكحوليات، فتناولها باعتدال. بالنسبة للبالغين الأصحاء، يعني هذا ما يصل إلى مشروب واحد في اليوم بالنسبة للنساء من جميع الأعمار والرجال الأكبر سنًا من 65 عامًا، وتصل إلى مشروبين في اليوم للرجال الذين تتراوح أعمارهم بين 65 عامًا أو أقل.
- تجنّب التعرض الزائد لأشعة الشمس على شفتيك. احمِ بشرة شفتيك من التعرض للشمس بالبقاء في الظل بقدر الإمكان. ارتدِ القبعات العريضة الحواف التي توفر الظل لوجهك

بالكامل بشكل فعال، بما في ذلك فك. استعمل منتج وقاية الشفتين من الشمس كجزء من نظام الحماية اليومي من الشمس.

- راجع طبيب الأسنان الخاص بك بانتظام. اطلب من طبيب الأسنان الخاص بك فحص الفم بأكمله كجزء من اختبارات الأسنان الروتينية، للبحث عن أي مناطق غير طبيعية قد تكون إشارة إلى وجود سرطان بالفم، أو تغييرات ما قبل الإصابة بالسرطان.

[Mayo Clinic](#) بقلم كادر عيادة

[سرطان الفم - الرعاية في Mayo Clinic \(مايو كلينك\).](#)

[طلب موعد في مايو كلينك](#)

## التشخيص والعلاج

20/10/2020

[طباعة](#)

[إرسالها في تغريدة](#)

[إرسالها على الفيس بوك](#)

[تبادلها عبر](#)

[أظهر المراجع](#) ✓

## ذات صلة

[سرطان الشفاه](#)

[سرطان الفم - بقع بلون أبيض](#)

[سرطان الفم - قرحة حمراء](#)

Products & Services

[الأشعة السينية](#)

[التصوير المقطعي - بالإصدار البوزيتروني](#)

[التصوير بالرنين المغناطيسي \(MRI\).](#)

[أظهر المزيد من الإجراءات ذات الصلة](#)

[Book: Mayo Clinic Family Health Book, 5th Edition](#)

أظهر المزيد من منتجات وخدمات Mayo Clinic

صنفت مؤسسة U.S. News & World Report مستشفى Mayo Clinic في مدينة روتشستر بولاية مينيسوتا، Mayo Clinic في فينيكس/سكوتسديل، بولاية أريزونا، ضمن أفضل مستشفيات الأنف والأذن والحنجرة.

اعرف المزيد عن هذا الشرف الرفيع

## سرطان الفم

[الأعراض-والأسباب](#)

[التشخيص-والعلاج](#)

[الأطباء والأقسام](#)

[الرعاية في Mayo Clinic \(مايو كلينك\).](#)

Advertisement

لا تُقدم Mayo Clinic الدعم للشركات أو المنتجات المُعلن عنها هنا. لكن تدعم العائدات الإعلانية رسالتنا غير الربحية.

الإعلان والرعاية

البوليصة | فرص الإعلان | خيارات الإعلان

Mayo Clinic Press

تحقق من هذه الكتب الأكثر مبيعاً والعروض الخاصة على الكتب والنشرات الإخبارية من Mayo Clinic Press.

جديد - Cook Smart, Eat Well (اطبخ بذكاء، وتناول طعاما صحيا)

تقييم النظام الغذائي المجاني من مايو كلينك

جديد - Mayo Clinic on Hearing and Balance (مايو كلينك وتخصصات السمع والالتزان)

كتاب مجاني - Mayo Clinic Health Letter (رسالة مايو كلينك الصحية)

Live Younger Longer (استمتع بشبابك لعمر أطول)

CON-20155327

رعاية المريض والمعلومات الصحية الأمراض والحالات سرطان الفم

تعتبر Mayo Clinic منظمة لا ربحية. قم بالتبرع.

اطلب تحديد موعد | اتصل بنا | عن Mayo Clinic  
الموظفون | إشر على وظيفة | خارطة الموقع | عن هذا الموقع



تمثل مع معايير مؤسسة الصحة على شبكة الإنترنت لضمان المعلومات الصحية الجديرة بالثقة:  
تحقق من ذلك هنا.

مؤسسة مايو للتعليم والبحث الطبي. جميع الحقوق محفوظة. يمكن إعادة طباعة نسخة واحدة من هذه المواد لغرض الاستعمال الشخصي غير التجاري فحسب. تتضمن العلامات التجارية التابعة لمؤسسة Mayo Clinic للتعليم والبحث الطبي: "Mayo" و "Mayo Clinic" و "EmbodHealth" والرمز ثلاثي الدُروع التابع ل Mayo Clinic.

يمثل أي استخدام لهذا الموقع الإلكتروني موافقتك على الأحكام والشروط وسياسة الخصوصية في الرابط الإلكتروني أدناه. الشروط والأحكام سياسة الخصوصية إشعار بممارسات الخصوصية